


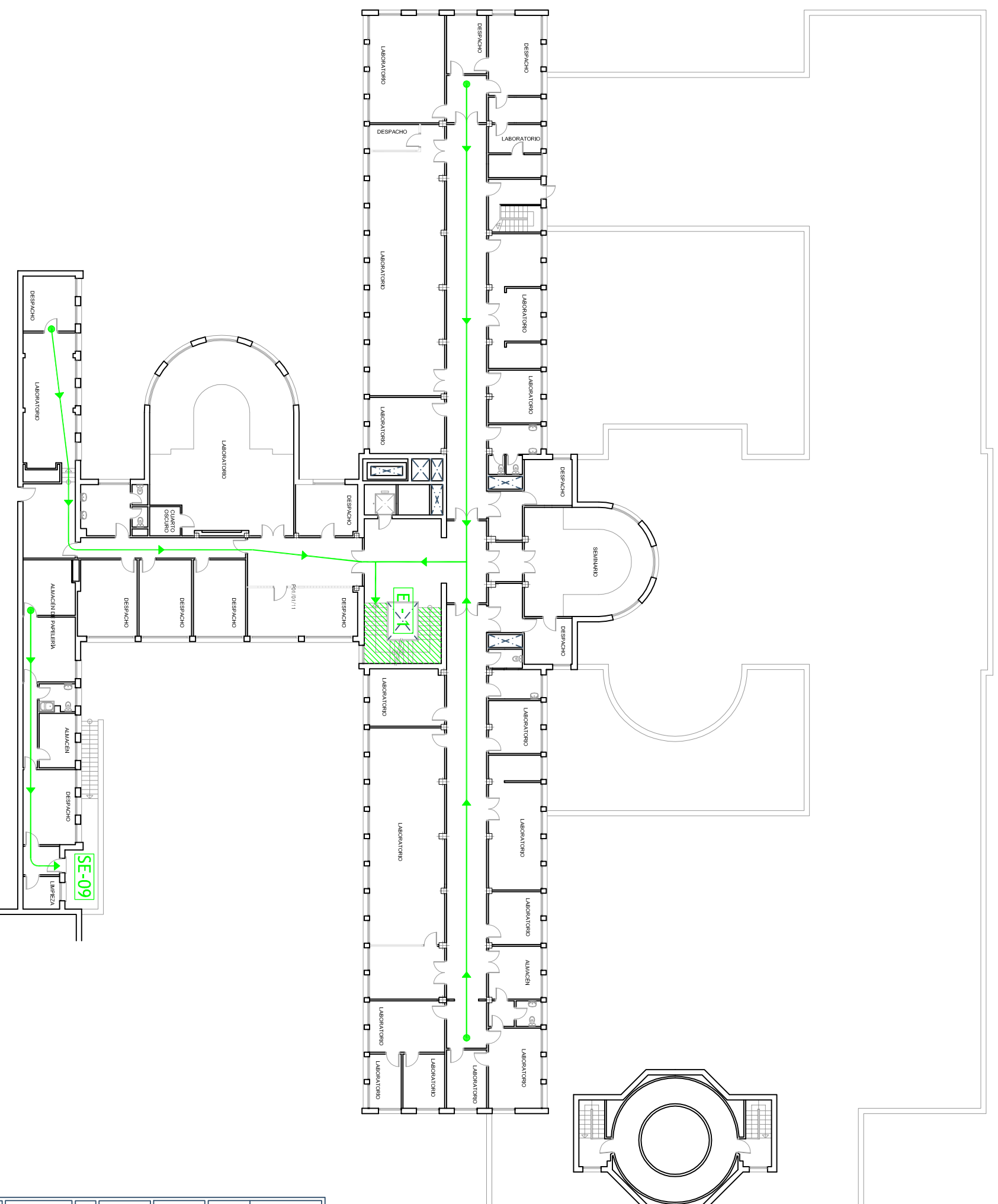


LEYENDA EVACUACIÓN		
	RECORRIDO DE EVACUACIÓN	SE-00
	SALIDA DE EDIFICIO	SE-00
	ESCALERA DE EVACUACIÓN	E-0



EDIFICIO PRINCIPAL				
PLANTA	ÁREA	SUPERFICIE UTIL. APROXIMADA (m ²)	DENSIDAD	Ocupación MÁXIMA
Tercera	Cuartos técnicos		nula	0
Ocupación teórica total planta				
	Despachos	93,93	10 m ² /p	10
	Laboratorios	182,08	5 m ² /p	37
	Sala de juntas	220,50	10 m ² /p	22
	Aseos, vestíbulo y cuarto técnicos		nula	0
Ocupación teórica total planta				
	Despachos	559,88	10 m ² /p	56
	Laboratorios	306,75	5 m ² /p	62
	Sala de grupos (zona bibliotec)	51,10	0,5 m ² /p	102
	Sala de grupos (servida)	61,24	2 m ² /p	31
	Control de margen y fondo salón acas	16,79	2 m ² /p	2
	Aseos, vestíbulo y cuarto técnicos		nula	0
Ocupación teórica total planta				
	Despachos	386,93	10 m ² /p	39
	Laboratorios	331,61	5 m ² /p	67
	Aula	61,96	1,5 m ² /p	42
	Seminario	112,57	1,5 m ² /p	75
	Consellería	7,05	10 m ² /p	1
	Recepción	6,65	10 m ² /p	1
	Desagradación alumnos	11,92	10 m ² /p	2
	Vestibulo seminario	101,32	2 m ² /p	51
	Vestibulo Principal	152,23	2 m ² /p	76
	Salón de actos	179,56	0,5 m ² /p	360
	Escenario salón de actos	34,11	2 m ² /p	17
	Vestibulo salón de actos	97,13	2 m ² /p	49
	Aseos, almacén y cuarto técnicos		nula	0
Ocupación teórica total planta				
	Despachos	354,36	10 m ² /p	36
	Laboratorios	304,99	5 m ² /p	62
	Aulas	66,87	1,5 m ² /p	37
	Biblioteca	296,90	3 m ² /p	68
	Hemeroteca	112,70	3 m ² /p	38
	Reproducción	29,61	2 m ² /p	13
	Aseos, vestíbulo, almacén, depósitos de libros y cuarto técnico		nula	0
Ocupación teórica total planta				
	Despachos	162,43	10 m ² /p	17
	Laboratorios	569,70	5 m ² /p	112
	Aulas	66,57	1,5 m ² /p	37
	Despacho pasajería	17,06	10 m ² /p	2
	Aseos, vestíbulo y cuarto técnicos		nula	0
Ocupación teórica total planta				
	Despachos y sala de reuniones en Sándwich Animal	276,78	10 m ² /p	28
	Laboratorios en Sándwich Animal	524,79	5 m ² /p	105
	Despacho en vestíbulo 2 - Sándwich Animal	19,00	10 m ² /p	2
	Despachos en Plaza Pigeo	12,07	10 m ² /p	2
	Laboratorios en Plaza Pigeo	401,30	5 m ² /p	80
	Despachos en resto de planta	120,31	10 m ² /p	12
	Laboratorios en resto de planta	197,38	5 m ² /p	40
	Aseos, vestíbulo y cuarto técnicos		nula	0
Ocupación teórica total planta				
	Despachos y sala de reuniones en Sándwich Animal			289
Total ocupación teórica Edificio Principal				
				1 813

EDIFICIO PRINCIPAL				
PLANTA	ÁREA	SUPERFICIE UTIL. APROXIMADA (m ²)	DENSIDAD	Ocupación MÁXIMA
Tercera	Cuartos técnicos		nula	0
Ocupación teórica total planta				
	Despachos	93,93	10 m ² /p	10
	Laboratorios	182,08	5 m ² /p	37
	Sala de juntas	220,50	10 m ² /p	22
	Aseos, vestíbulo y cuarto técnicos		nula	0
Ocupación teórica total planta				
	Despachos	559,88	10 m ² /p	56
	Laboratorios	306,75	5 m ² /p	62
	Sala de grupos (zona bibliotec)	51,10	0,5 m ² /p	102
	Sala de grupos (servida)	61,24	2 m ² /p	31
	Control de margen y fondo salón acas	16,79	2 m ² /p	2
	Aseos, vestíbulo y cuarto técnicos		nula	0
Ocupación teórica total planta				
	Despachos	386,93	10 m ² /p	39
	Laboratorios	331,61	5 m ² /p	67
	Aula	61,96	1,5 m ² /p	42
	Seminario	112,57	1,5 m ² /p	75
	Consellería	7,05	10 m ² /p	1
	Recepción	6,65	10 m ² /p	1
	Desagradación alumnos	11,92	10 m ² /p	2
	Vestibulo seminario	101,32	2 m ² /p	51
	Vestibulo Principal	152,23	2 m ² /p	76
	Salón de actos	179,56	0,5 m ² /p	360
	Escenario salón de actos	34,11	2 m ² /p	17
	Vestibulo salón de actos	97,13	2 m ² /p	49
	Aseos, almacén y cuarto técnicos		nula	0
Ocupación teórica total planta				
	Despachos	354,36	10 m ² /p	36
	Laboratorios	304,99	5 m ² /p	62
	Aulas	66,87	1,5 m ² /p	37
	Biblioteca	296,90	3 m ² /p	68
	Hemeroteca	112,70	3 m ² /p	38
	Reproducción	29,61	2 m ² /p	13
	Aseos, vestíbulo, almacén, depósitos de libros y cuarto técnico		nula	0
Ocupación teórica total planta				
	Despachos	162,43	10 m ² /p	17
	Laboratorios	569,70	5 m ² /p	112
	Aulas	66,57	1,5 m ² /p	37
	Despacho pasajería	17,06	10 m ² /p	2
	Aseos, vestíbulo y cuarto técnicos		nula	0
Ocupación teórica total planta				
	Despachos y sala de reuniones en Sándwich Animal	276,78	10 m ² /p	28
	Laboratorios en Sándwich Animal	524,79	5 m ² /p	105
	Despacho en vestíbulo 2 - Sándwich Animal	19,00	10 m ² /p	2
	Despachos en Plaza Pigeo	12,07	10 m ² /p	2
	Laboratorios en Plaza Pigeo	401,30	5 m ² /p	80
	Despachos en resto de planta	120,31	10 m ² /p	12
	Laboratorios en resto de planta	197,38	5 m ² /p	40
	Aseos, vestíbulo y cuarto técnicos		nula	0
Ocupación teórica total planta				
	Despachos y sala de reuniones en Sándwich Animal			289
Total ocupación teórica Edificio Principal				
				1 813



PLAN DE AUTOPROTECCIÓN

Facultad de Veterinaria - UCM

Avenida Puerta de Hierro, 3. 28040, Madrid

Evacuación, Edificio Principal, Sótano 2

David Santos Benitez

Universidad Complutense de Madrid

PROYECTO:	EMPLAZAMIENTO:	PLANO:	ESCALA:
ARQUITECTO TÉCNICO:	PROPIEDAD:	ACTUALIZACIÓN:	1/300
LA PROPIEDAD:	ARQUITECTO TÉCNICO:	FECHA:	MAYO 16
		REVISIÓN:	1
		PLANO Nº:	E-2



INGENIERIA LEGAL PLANNING
ESPECIALISTAS EN ASesoramiento y PLANIFICACIÓN

INGENIERIA LEGAL PLANNING
C/ Ferraz 28, 2º Izq. 28008 - Madrid
Tf. 91 758 68 50, Fax: 91 54 1 60 35
Email: planes@legalplanning.eu